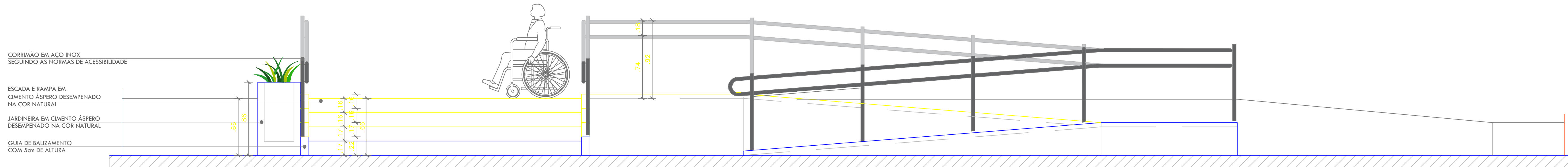


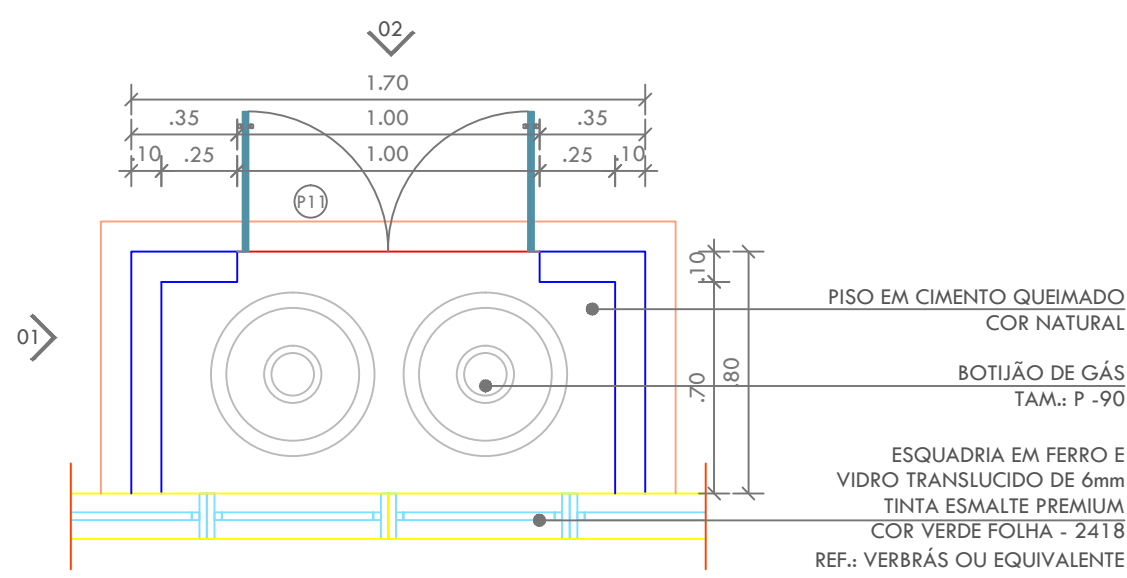
29 | RAMPA ACESSO PRINCIPAL - PLANTA BAIXA

ESCALA: 1 | 25



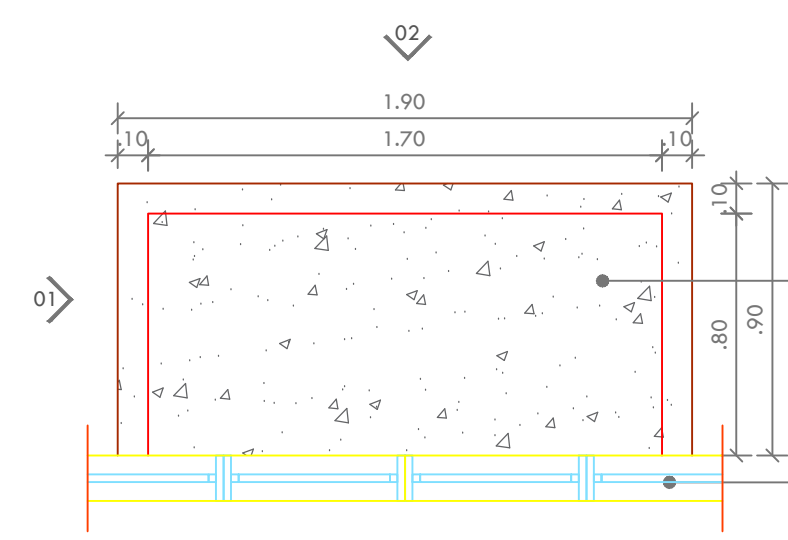
30 | RAMPA ACESSO PRINCIPAL - VISTA 01

ESCALA: 1 | 25



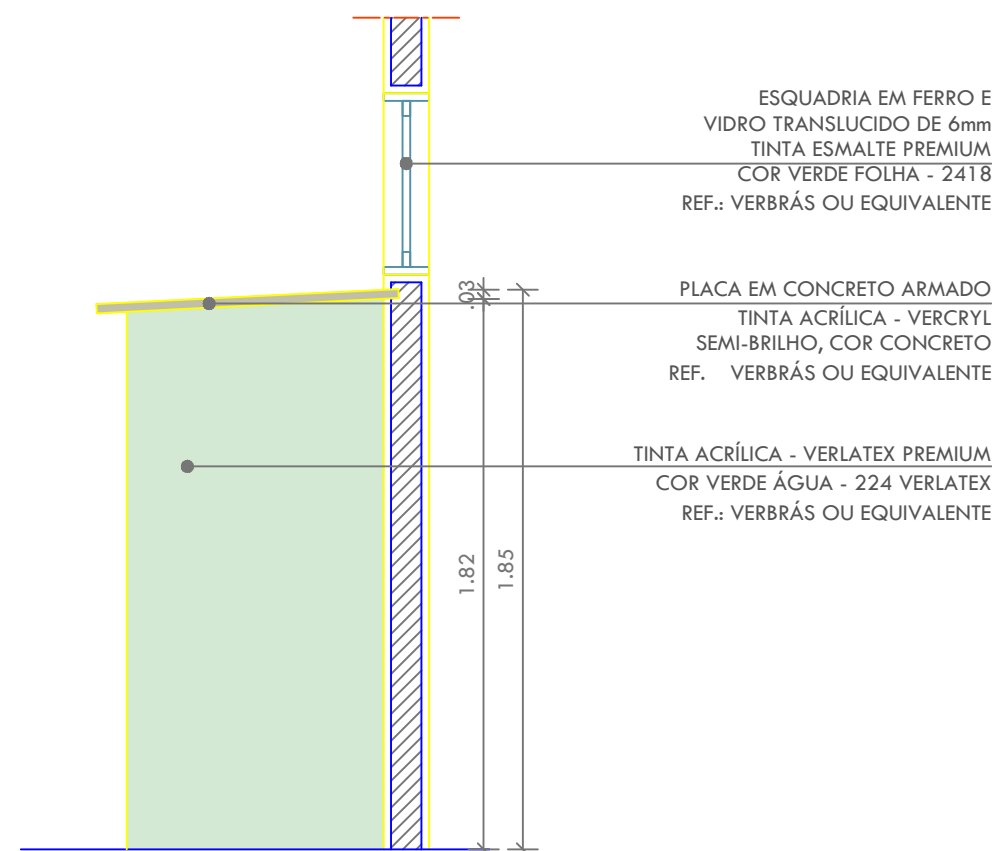
31 | CASA DE GÁS - PLANTA BAIXA

ESCALA: 1 | 25



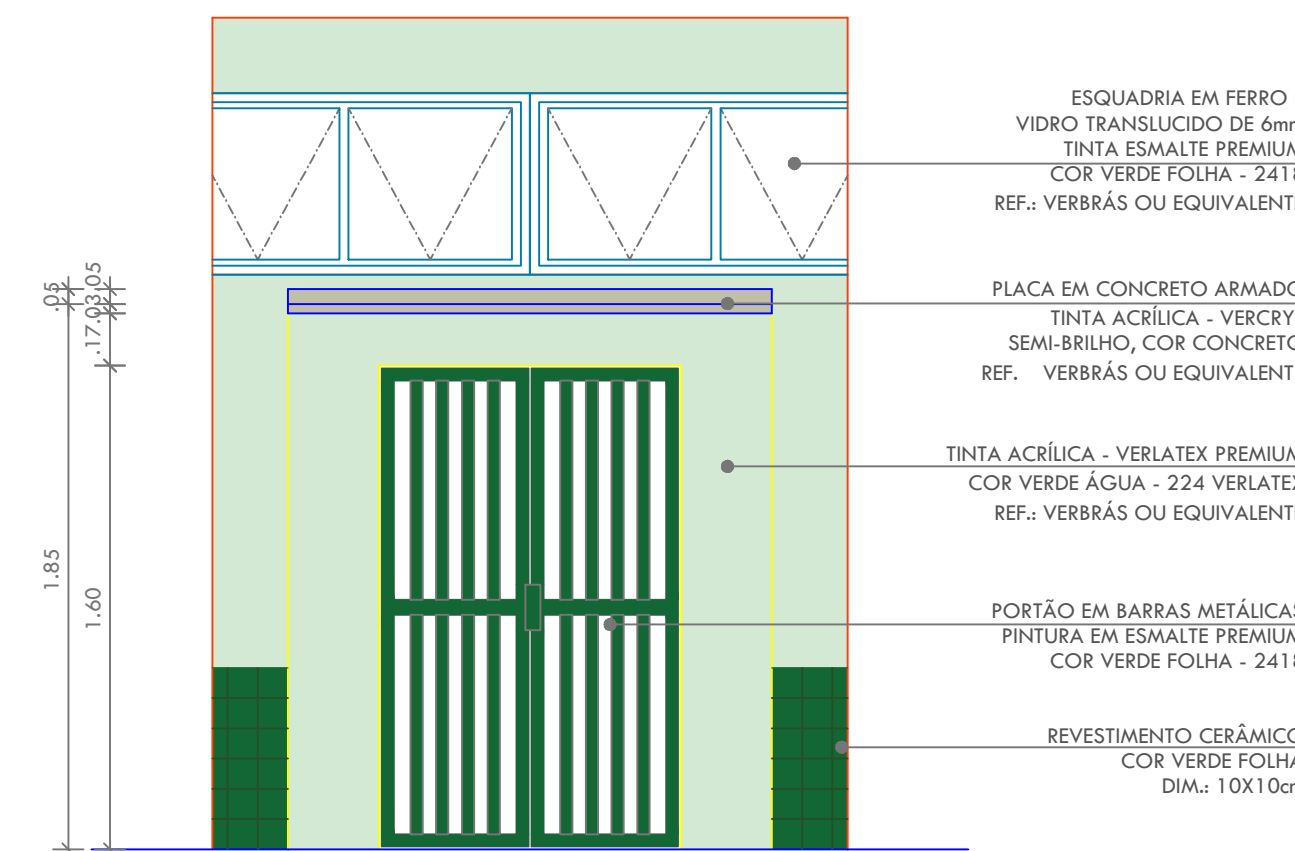
32 | CASA DE GÁS - COBERTURA

ESCALA: 1 | 25



33 | CASA DE GÁS - VISTA 01

ESCALA: 1 | 25



34 | CASA DE GÁS - VISTA 02

ESCALA: 1 | 25

HISTÓRICO		
ALTERAÇÃO	REVISÃO	DATA
1.		
2.		
3.		
ARQUITETA:	ENGENHEIRO RESPONSÁVEL:	PROPRIETÁRIO:
SAMARA VELOSO ARQUITETA E URBANISTA CAU Nº AB6499-4		
GOVERNO DO ESTADO DO PIAUÍ		
SEDUC - SECRETARIA DE ESTADO DA EDUCAÇÃO		
U. E. CÍCERO PORTELA		
DEPARTAMENTO:	GERÊNCIA DE ARQUITETURA E ENGENHARIA	DESENHO:
TÍTULO DO PROJETO:	PROJETO ARQUITETÔNICO DE REFORMA E AMPLIAÇÃO	ARQ
ENDEREÇO DO SERVIÇO:	PRAÇA DA INTEGRAÇÃO, S/N. PARQUE PIAUÍ.	PRANCHAS:
TÍTULO DO DESENHO:	DETALHAMENTO - RAMPA ACESSO PRINCIPAL E CASA DE GÁS	10/10
MUNICÍPIO:	TERESINA	ESCALA:
ZONA:	URBANA	INDICADA
ARQUITETO(A):	SAMARA VELOSO	FASE:
PROJETO BÁSICO	DATA:	REVISÃO:
DEZEMBRO/2019		